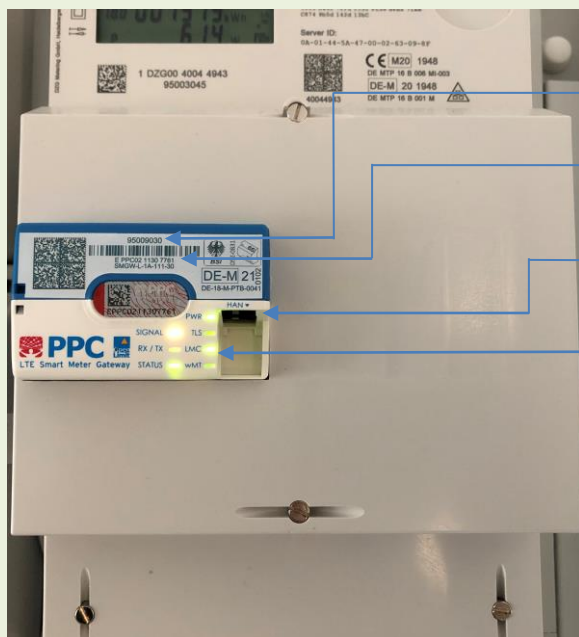


PPC LTE Smart Meter Gateway (SMGW)

Bedienelemente



Bedeutung der LEDs:

SIGNAL: aktiv:	Anzeige der Signalstärke Mobilfunk von dunkelrot bis dunkelgrün	PWR: blinkend: aktiv:	Startvorgang läuft Funktionsbereit
RX/TX: blinkend:	Es werden Daten über Mobilfunk empfangen oder versendet	TLS: aktiv:	Es besteht eine aktive Verbindung zum Messstellenbetreiber
STATUS: aktiv: blinkend:	LTE-Verbindung hergestellt GPRS-Verbindung hergestellt Einwahl ins Mobilfunknetz	LMC: aktiv:	Zähler über Schnittstelle mit Smart Meter Gateway verbunden
		wMT: blinkend:	Anzeige des Datenverkehrs mit drahtlosen Funkzählern

- Die Datenschnittstelle kann vom Kunden genutzt werden. Es dürfen jedoch keine Plombierungen oder Siegel verletzt werden.
- Die EWE NETZ GmbH stellt für die Auslesung des intelligenten Messsystems keine Kommunikations-Module / Software, sowie Support zur Verfügung.
- Bei einem Gerätewechsel kann es zu einer Änderung der Datenschnittstelle kommen.
- Die Zugangsdaten zur Nutzung der Datenschnittstelle können auf Anfrage (www.ewe-netz.de/kontakt) bereitgestellt werden.