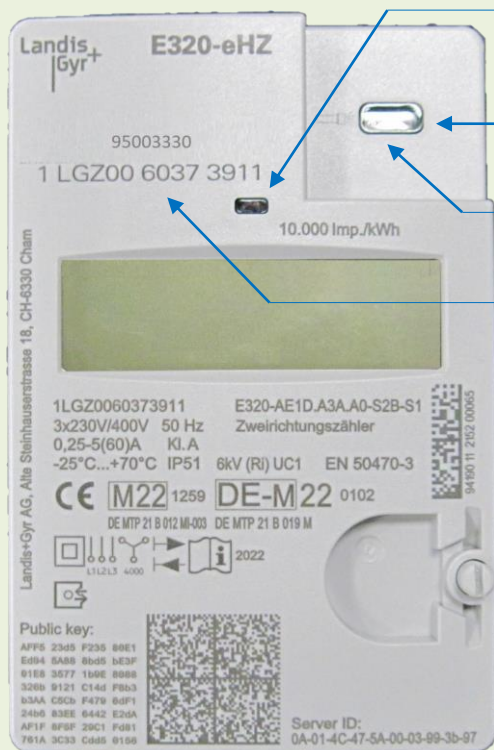


Landis + Gyr Eintarif Zweirichtungs Zähler

Material Nr.: 95003330, Typ: E320-AE1D.A3A.A0.S2B-S1

Bedienelemente



Optischer Impulsausgang (Infrarot)

Datenschnittstelle*

Optische Bedientaste
(PIN geschützt*)

Zählernummer (Bsp.: 1 LGZ00 6037 3911)

Messstellenbetreiber Plombierung

Display-Anzeige

OBIS Code des angezeigten Zählerstandes
Alle 10sek. wechselt die Anzeige:
1.8.0 = Wirkenergie Bezug (+A)
2.8.0 = Wirkenergie Einspeisung (-A)

Blinkt die Info Anzeige, ist die Plombier-
Schraube nicht festgeschraubt.



Anzeige der anliegenden Phasenspannungen

Anzeige der aktuellen Energierichtung:
+A = Bezug, -A = Einspeisung

Simulation einer Läuferscheibe

- * Die Datenschnittstelle kann vom Kunden genutzt werden. Es dürfen jedoch *keine* Plombierungen oder Siegel verletzt werden.
- Die EWE Netz GmbH stellt für die Auslesung des Zählers keine Kommunikations-Module / Software sowie Support zur Verfügung.
- Bei einem Zählerwechsel kann es aufgrund fehlender Standardisierung zu einer Änderung der Schnittstelle kommen.
- Die PIN Nr. zur Freischaltung der historischen Werte und der Leistungsanzeige kann über das Kontaktformular (Thema: Zählerwechsel und -ablesung) auf der Internetseite www.ewe-netz.de angefordert werden.